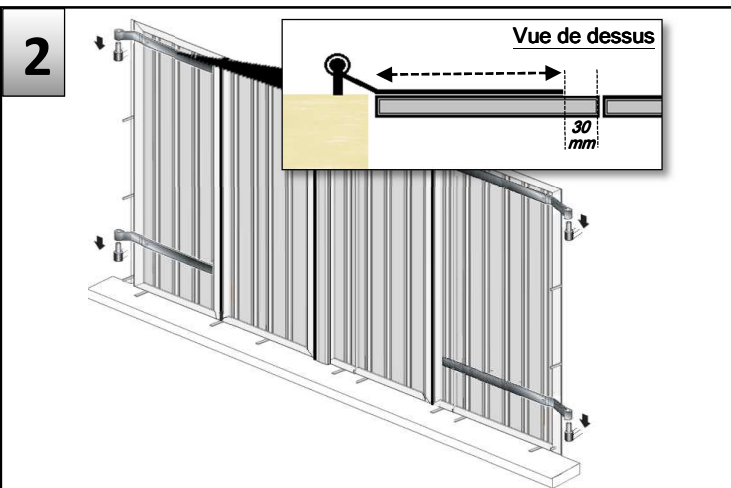


VÉRIFICATIONS PRÉALABLES

AVANT TOUTE MISE EN ŒUVRE

VERIFIER LES DIMENSIONS DES PENTURES :
(cf. schéma ci-contre)

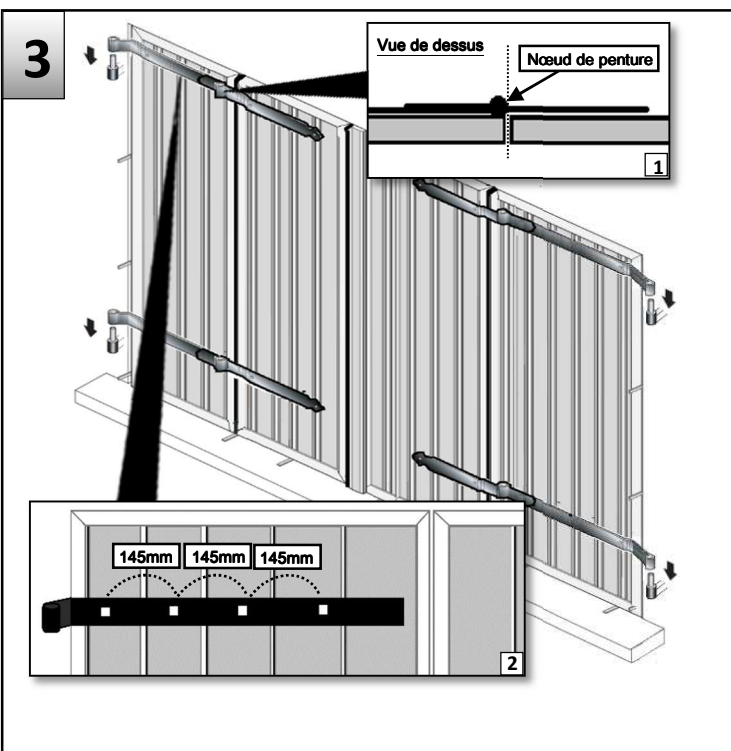
Vérifier l'adéquation entre la penture et le gond
(débord *D* et recul *R*).



DÉCOUPE LA PENTURE COUDÉE

VANTAUX CALÉS

- Positionner la penture coudée (800 mm) sur les gonds existants en respectant le niveau.
- Couper la penture coudée à 30 mm du bord du vantail.
(cf. schéma ci-contre).



FIXATION DE LA PENTURE COUDÉE ET DE L'ARTICULATION

- Présenter l'articulation en respectant l'alignement du nœud de penture avec le bord du volet. (cf. schéma 1 ci-contre).
- Repérer les trous de perçage dans la penture coudée, puis retirer la penture du gond et percer avec un forêt **Ø 7mm**.
- Représenter la penture coudée, afin de repérer les points de perçage sur le vantail à l'aide d'un niveau.

Si besoins, faire des trous supplémentaires : espacement entre les trous 145mm (cf. schéma 2 ci-contre).

Faire un avant trou :

- de Ø 6 mm dans le cas d'un volet penture/penture.
- de Ø 3 mm dans les autres cas.

Fixer à l'aide des vis TORX fournies (vis TRCC dans le cas de volet penture contre penture).

- Poser la penture sur le vantail secondaire en respectant le point précédent.